

CAPACIDADE  1.500 kg	DIMENSÕES DOS GARFOS  685 x 1.150 mm	RODAS  Duplas de Ferro/PU	ACABAMENTO  Aço Carbono Galvanizado Inox (polido/bruto)
---	--	--	--

ESPECIFICAÇÕES TÉCNICAS

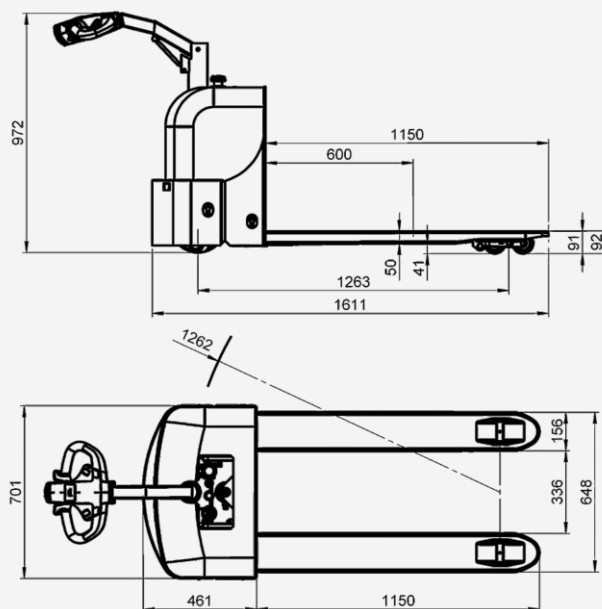
CARACTERÍSTICAS		ION 1.5
Capacidade de carga	Q	1.500 kg
Peso do equipamento (com e sem carga)		250 - 200 kg
Plataforma para operador		Não
Elevação		Elétrica
Tração		Elétrica
Largura externa do garfo de elevação	B5	685 mm
Largura interna do garfo de elevação	B11	375 mm
Largura total	B1	685 mm
Comprimento limite traseiro à face do garfo	L	460 mm
Comprimento total	L1	1.610 mm
Centro de carga	C	600 mm
Distância face do garfo ao eixo da roda	X	984 mm
Distância entre eixos	Y	1.263 mm
Velocidade deslocamento (com e sem carga)		4,8 - 5,0 km/h
Velocidade elevação (com e sem carga)		1,8 - 2,1 m/min
Velocidade descida (com e sem carga)		2,4 - 2,1 m/min
Dimensões dos garfos	S-E-L	50 - 155 - 1.150 mm

RODAS	
Roda de apoio	Ø 100 x 40 mm
Roda de carga dupla	Ø 80 x 76 mm
Roda de tração	Ø 220 x 70 mm

DIMENSÕES		
Altura do timão mínima e máxima	H14	635 ~1.200 mm
Altura máxima de elevação do garfo	H3	200 mm
Altura mínima de elevação do garfo	H13	80 mm
Altura do piso, centro distância entre eixos	M2	35 mm
Raio de giro	WA	1.450 mm
Corredor de operação	AST	1.800 mm
Material de estrutura		ASTM / SAE
Rampa máxima (com e sem carga)		5° %
Nível de ruído para operador		~70 (dB) A

BATERIA		
Motor de elevação		0,8 kW
Bateria de Lítio-Ion		105 Ah
Dimensão da bateria		260 x 170 x 220 mm
Peso da bateria		50 (25 + 25) kg
Carregador de bateria de lítio		Saída: 24V / 30A
Motor tracionário (AC)		0,65 kW
Freio de serviço		Eletromagnético

O Carregamento da bateria pode ser feito dentro e/ou fora do equipamento. Necessita de 3 horas para o carregamento total e a média de tempo de uso contínuo é de 6 horas, dependendo da intensidade de utilização, podendo ser feita a recarga parcial.



DIFERENCIAIS

- ✓ Pontos de lubrificação que garantem maior durabilidade;
- ✓ Buchas em todas articulações proporcionando fácil manutenção e custo reduzido;
- ✓ Equipamento 100% reparável, com estrutura reforçada garantindo a maior vida útil do mercado;
- ✓ Motor e controlador de tração (AC) - otimização de movimentação e manutenção reduzida;
- ✓ Inclui: Bateria de lítio íon 24V e 1 carregador - autonomia de 1 turno para aplicação leve e 3 turnos com carga de oportunidade.

Especificações técnicas sujeitas a mudanças sem aviso prévio.

Mai/2026 - Rev. 0

